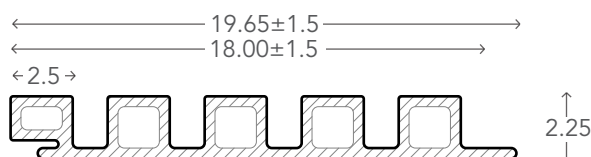


Revestimiento UH61



Tabla compuesta de 95% de materiales reciclados de polietileno de alta densidad y fibras de madera.



Largo: 3.00 m
Ancho: 19.65 cm
Ancho útil: 18.00 cm
Grosor: 2.25 cm

DIMENSIONES

PESO 8.10 kg/tabla | 14.99 kg/m²

CONVERSIÓN EN M² 1 tabla = 0.54 m² | 1m² = 1.85 tablas

CÁLCULO DE ACCESORIOS 18 clips AW-08 por m²

GARANTÍA 25 años uso residencial | 10 años uso comercial

TEXTURA Liso cepillado

INSTALACIÓN

Sobre bastidor de PTR, aluminio o zintro galvanizado de 1" x 2" @ 40 cm.
Sujeción de tablas con clip de aluminio AW-08 para permitir expansión y contracción del producto.
*Para mayor información consultar con un distribuidor autorizado.

ACCESORIOS Y MOLDURAS



AW-08



UH-50



UH-51

COLORES DE LÍNEA



TEAK



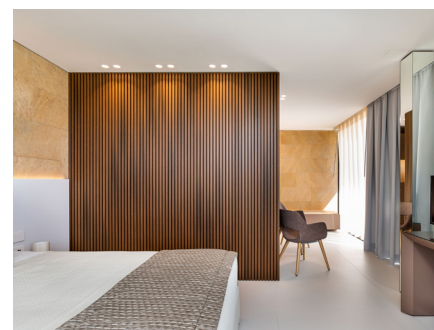
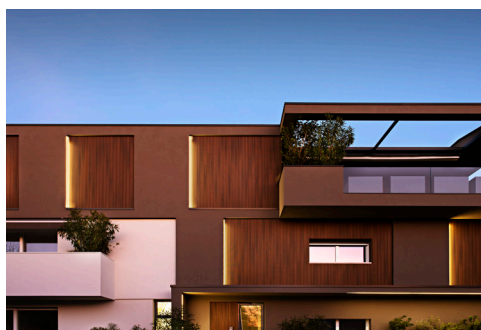
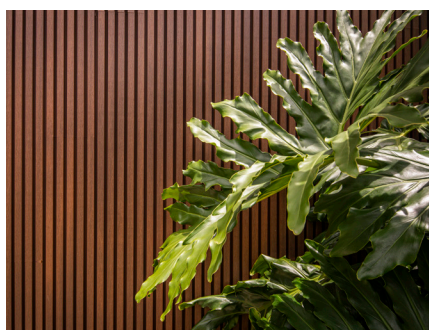
IPE



CHESTNUT



EBONY



Protección de rayos UV



Libre de mantenimiento



Textura natural



Resistente a manchas



Materiales reciclados



Tecnología UltraShield