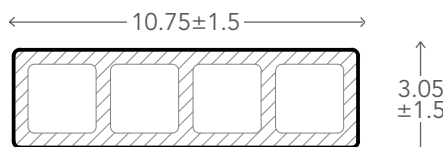




Tabla compuesta de 95% de materiales reciclados de polietileno de alta densidad y fibras de madera.

VIGA UH56



Largo: 3.00 m
Ancho: 10.75 cm
Grosor: 3.05 cm

DIMENSIONES

PESO 5.58 kg/tabla | 1.86 kg/ml

CARACTERÍSTICAS Viga hueca con opción de colocar estructura en alma.

CÁLCULO DE ACCESORIOS 4 clips K-33 por viga ó cada unión a estructura.

GARANTÍA 25 años uso residencial | 10 años uso comercial

TEXTURA Liso cepillado

INSTALACIÓN

Evitar claros mayores a 1 m.
Consultar con un distribuidor autorizado.

ACCESORIOS



K-33
Escuadra



EC-UH56
Tapacantos

COLORES DE LÍNEA



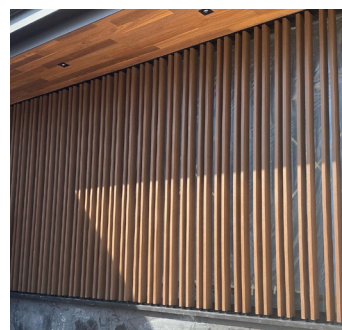
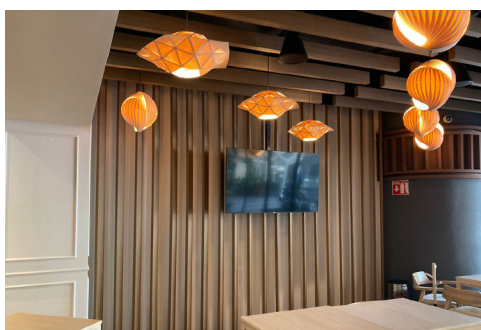
TEAK



IPE



CHESTNUT



Protección de
rayos UV



Libre de
mantenimiento



Textura
natural



Resistente a
manchas



Materiales
reciclados



Tecnología
UltraShield