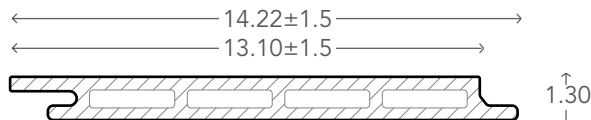


# Revestimiento UH67



Tabla compuesta de 95% de materiales reciclados de polietileno de alta densidad y fibras de madera.



**Largo: 3.00 m**  
Ancho: 14.22 cm  
Ancho útil: 13.10 cm  
Grosor: 1.30 cm

## DIMENSIONES

**PESO** 4.08 kg/tabla | 10.36 kg/m<sup>2</sup>

**CONVERSIÓN EN M<sup>2</sup>** 1 tabla = 0.393 m<sup>2</sup> | 1m<sup>2</sup> = 2.54 tablas

**CÁLCULO DE ACCESORIOS** 25 clips AW-08 por m<sup>2</sup>

**GARANTÍA** 25 años uso residencial | 10 años uso comercial

**TEXTURA** Liso cepillado

## INSTALACIÓN

Sobre bastidor de PTR, aluminio o zintro galvanizado de 1" x 2" @ 40 cm.  
Sujeción de tablas con clip de aluminio AW-08 para permitir expansión y contracción del producto. Se recomienda utilizar US08 - US17 - MOLDURAS para remates.

\*Para mayor información consultar con un distribuidor autorizado.

## ACCESORIOS Y MOLDURAS



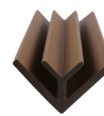
AW-08



US-44



US-46



US-47

## COLORES DE LÍNEA



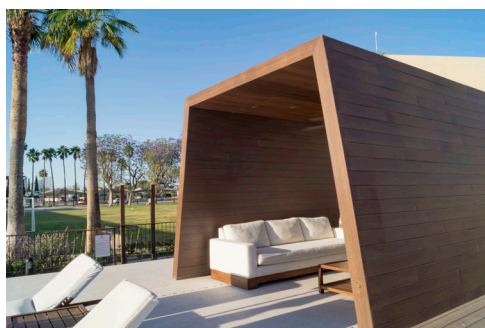
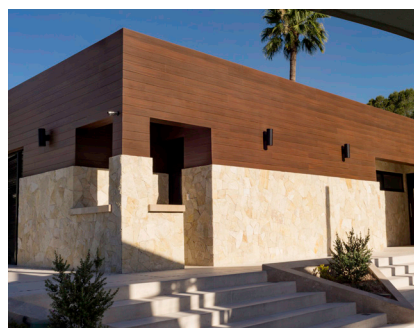
TEAK



IPE



CHESTNUT



Protección de rayos UV



Libre de mantenimiento



Textura natural



Resistente a manchas



Materiales reciclados



Tecnología UltraShield