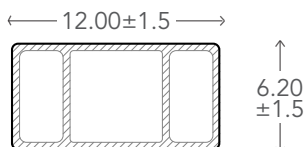




Tabla compuesta de 95% de materiales reciclados de polietileno de alta densidad y fibras de madera.

## VIGA UH26



**Largo: 3.00 m**  
Ancho: 12.00 cm  
Grosor: 6.20 cm

### DIMENSIONES

**PESO** 8.10 kg/tabla | 2.70 kg/ml

**CARACTERÍSTICAS** Viga hueca con opción de colocar estructura en alma.

**CÁLCULO DE ACCESORIOS** Consultar a un distribuidor autorizado.

**GARANTÍA** 25 años uso residencial | 10 años uso comercial

**TEXTURA** Liso cepillado

### INSTALACIÓN

Evitar claros mayores a 1 m.  
Consultar con un distribuidor autorizado.

### ACCESORIOS



EC-UH26  
Tapacantos

### COLORES DE LÍNEA



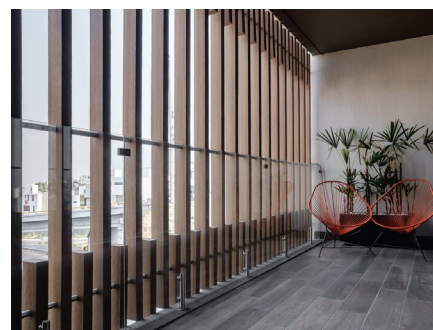
TEAK



IPE



CHESTNUT



Protección de  
rayos UV



Libre de  
mantenimiento



Textura  
natural



Resistente a  
manchas



Materiales  
reciclados



Tecnología  
UltraShield